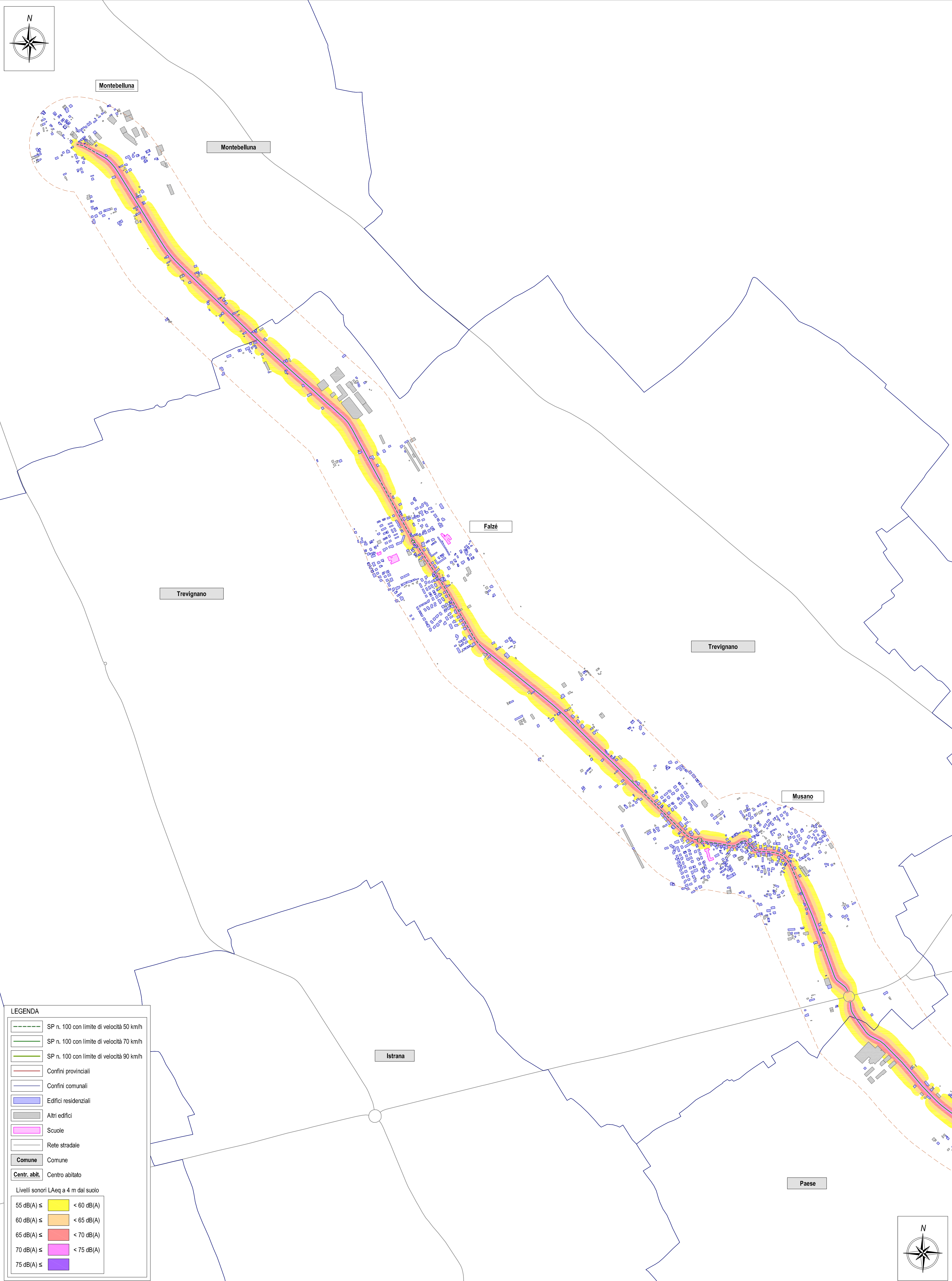


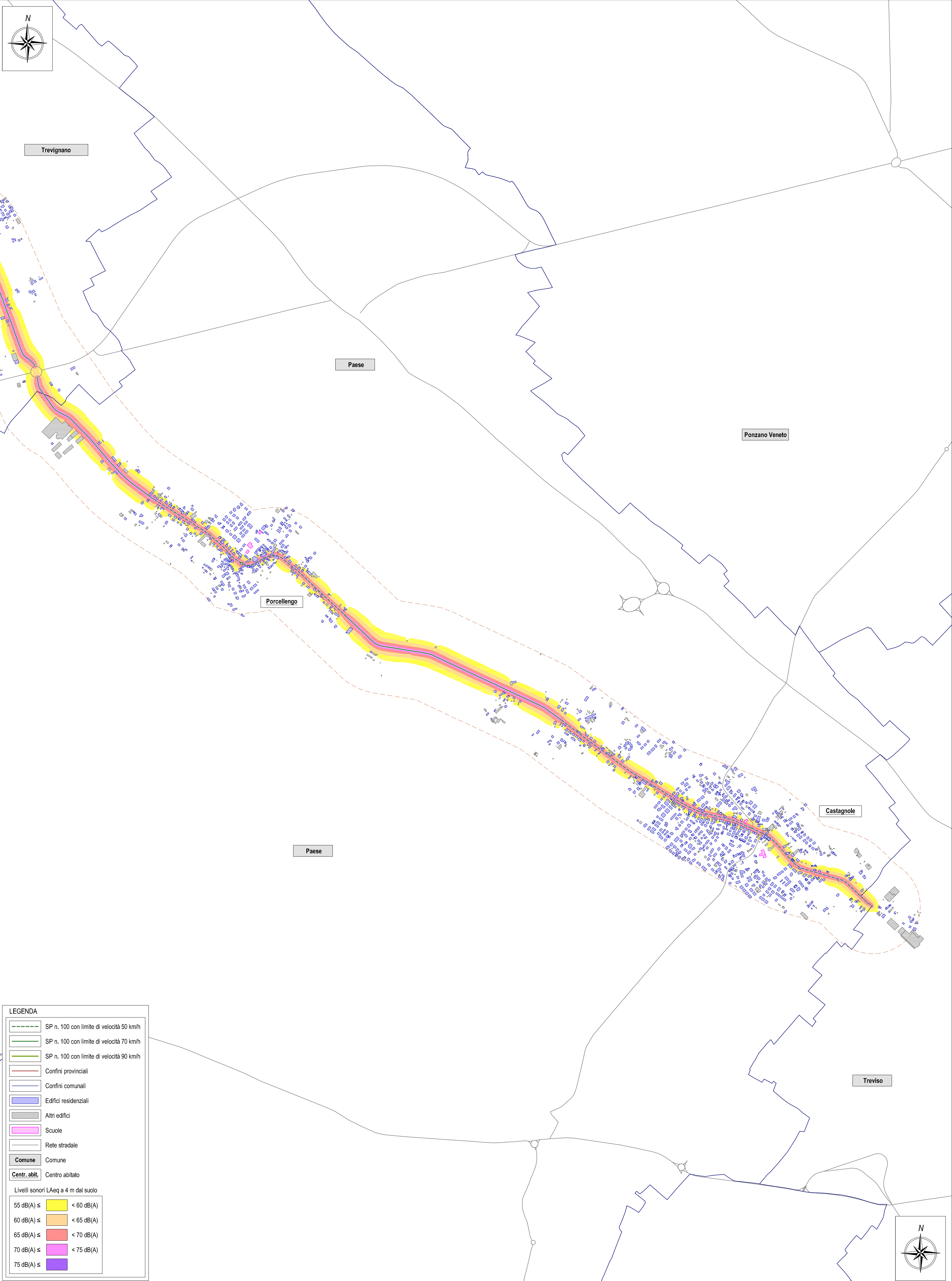
SP n. 100 - di Montebelluna - Tratto 1
Mappatura L_{den}

RD_IT_0190_100
Scala 1:10.000

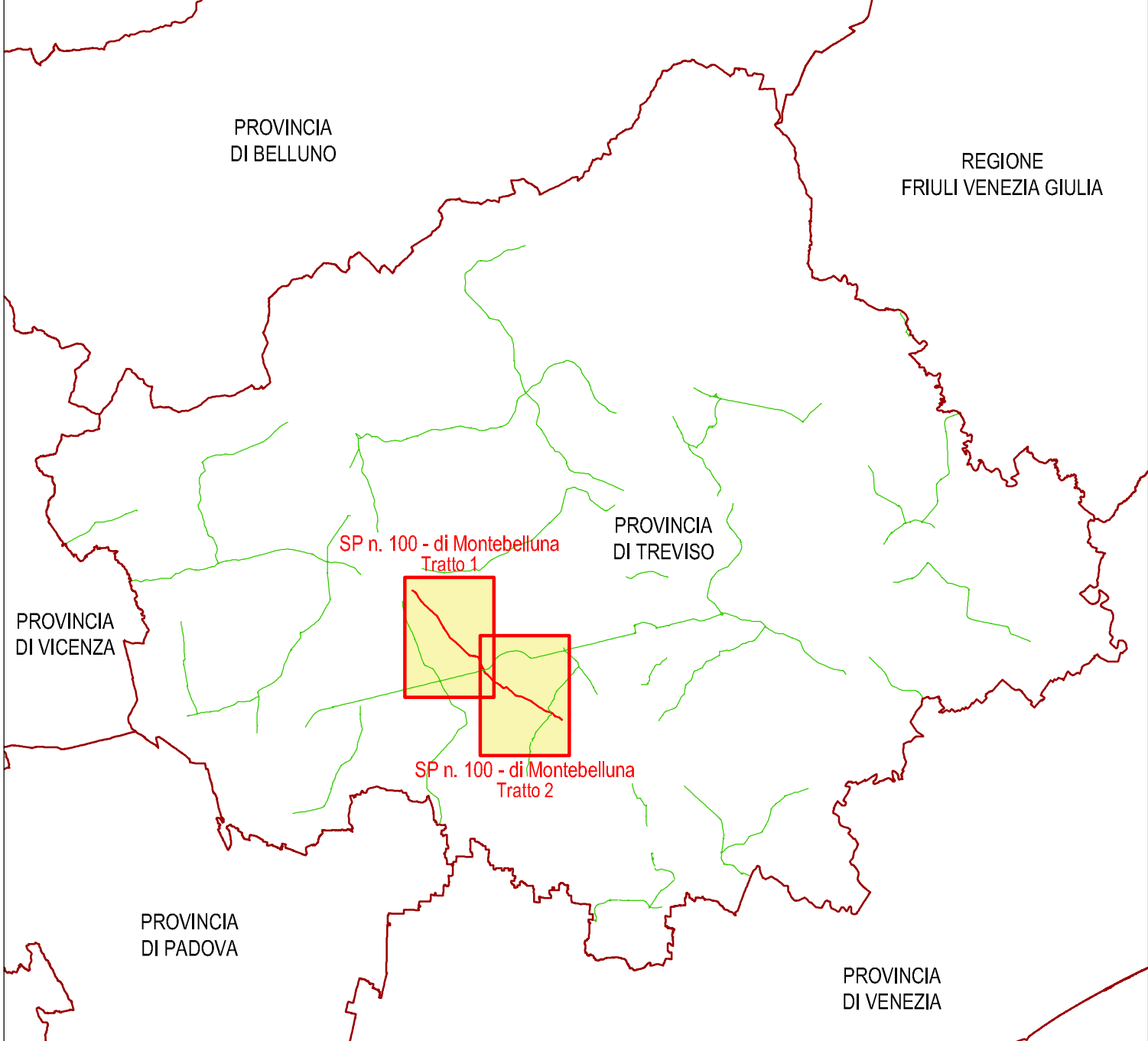


SP n. 100 - di Montebelluna - Tratto 2
Mappatura L_{den}

RD_IT_0190_100
Scala 1:10.000



Strade in gestione alla Provincia di Treviso percorse da oltre 3.000.000 di veicoli/anno											
Asse stradale	Tratto	Nome	Flusso annuale	Lunghezza (km)	Codice univoco	X0	Y0	X1	Y1		
SP 2		SP 2	5 040 217	7,9	RD_IT_0190_002	12 02209	45,80303	12 03800	45,80349		
SP 4		SP 4	3 357 108	16,8	RD_IT_0190_004	12 12281	45,86485	12 18029	45,96578		
SP 6		SP 6	3 639 995	7,5	RD_IT_0190_006	11 88334	45,79190	11 88954	45,83338		
SP 15	1	SP 15	4 998 761	8,0	RD_IT_0190_015	12 33485	45,85986	12 41286	45,89307		
SP 15	2	SP 15	5 001 960	4,9	RD_IT_0190_015	12 47428	45,75667	12 49775	45,81414		
SP 19		SP 19	3 059 430	9,7	RD_IT_0190_019	11 95536	45,63391	12 01733	45,69305		
SP 20		SP 20	4 336 930	6,4	RD_IT_0190_020	11 86542	45,69686	11 87586	45,73304		
SP 26	1	SP 26	4 522 715	5,8	RD_IT_0190_026	11 76391	45,80151	11 82964	45,82174		
SP 26	2	SP 26	3 689 055	6,6	RD_IT_0190_026	11 88834	45,84972	11 93276	45,89844		
SP 34	1	1° Tronco	5 753 568	15,6	RD_IT_0190_034	12 02730	45,85937	12 19973	45,90131		
SP 34	2	SP 34	3 712 050	7,9	RD_IT_0190_034	12 22477	45,82266	12 25356	45,83320		
SP 34	3	SP 34	4 632 215	4,9	RD_IT_0190_034	12 50626	45,68822	12 50597	45,68871		
SP 38		SP 38	5 237 020	5,8	RD_IT_0190_038	12 20112	45,87265	12 24221	45,90156		
SP 44	1	SP 44	3 711 685	1,7	RD_IT_0190_044	12 41253	45,86000	12 41277	45,86016		
SP 44	2	SP 44	3 215 285	1,9	RD_IT_0190_044	12 50767	45,90070	12 50767	45,90072		
SP 45		SP 45	5 547 615	4,0	RD_IT_0190_045	12 31577	45,81682	12 33667	45,84527		
SP 47		SP 47	5 009 351	3,2	RD_IT_0190_047	12 30303	45,84594	12 31855	45,86034		
SP 49		SP 49	4 654 503	4,7	RD_IT_0190_049	12 47817	45,78327	12 51286	45,79615		
SP 50		SP 50	4 412 485	8,6	RD_IT_0190_050	12 51258	45,79606	12 54403	45,85985		
SP 54		SP 54	3 202 875	13,0	RD_IT_0190_054	12 48484	45,72021	12 60147	45,76744		
SP 55		SP 55	3 781 765	3,9	RD_IT_0190_055	12 19676	45,70331	12 22085	45,72709		
SP 57	1	SP 57	3 193 340	3,1	RD_IT_0190_057	12 28953	45,76946	12 28943	45,76881		
SP 57	2	SP 57	3 688 326	9,7	RD_IT_0190_057	12 37207	45,70513	12 44005	45,73982		
SP 59		SP 59	3 894 811	10,4	RD_IT_0190_059	12 27623	45,08157	12 31195	45,72045		
SP 64	1	SP 64 var	4 518 173	6,2	RD_IT_0190_064	12 21399	45,56165	12 26284	45,57378		
SP 64	2	SP 64	4 399 538	2,5	RD_IT_0190_064	12 28104	45,56785	12 28234	45,56915		
SP 64	3	SP 64	4 293 808	8,0	RD_IT_0190_064	12 32815	45,60001	12 38321	45,63275		
SP 67		SP 67	3 485 796	8,4	RD_IT_0190_067	12 32667	45,58484	12 34897	45,60883		
SP 68		SP 68	4 037 873	17,9	RD_IT_0190_068	12 00710	45,82300	12 10022	45,73732		
SP 70	1	SP 70	3 128 955	4,8	RD_IT_0190_079	12 18014	45,65129	12 18353	45,68879		
SP 75	2	SP 75	3 047 020	3,9	RD_IT_0190_079	12 18531	45,69879	12 20860	45,71632		
SP 84		SP 84	5 615 160	1,4	RD_IT_0190_084	12 01607	45,84281	12 01647	45,84392		
SP 92		SP 92	5 293 230	2,8	RD_IT_0190_092	12 26226	45,79410	12 26895	45,79895		
SP 92		SP 92	4 252 980	9,0	RD_IT_0190_092	12 32308	45,74568	12 35379	45,81168		
SP 100		SP 100	4 201 150	13,9	RD_IT_0190_100	12 09243	45,68453	12 18226	45,74360		
SP 102	1	SP 102	3 840 895	4,3	RD_IT_0190_102	11 98038	45,68808	11 99434	45,69778		
SP 102	2	SP 102	4 918 740	5,6	RD_IT_0190_102	12 01724	45,70110	12 01764	45,70117		
SP 102	3	SP 102	5 329 730	3,0	RD_IT_0190_102	12 08803	45,71118	12 08824	45,71127		
SP 102	4	SP 102	5 740 720	6,1	RD_IT_0190_102	12 12878	45,71678	12 16677	45,72200		
SP 102	5	SP 102	3 865 245	5,4	RD_IT_0190_102	12 19627	45,72944	12 25950	45,73593		
SP 102	6	SP 102 var	5 073 135	2,2	RD_IT_0190_102	12 28957	45,73980	12 28941	45,74046		
SP 102	7	SP 102	3 439 998	4,7	RD_IT_0190_102	12 27735	45,73822	12 33328	45,74470		
SP 104		SP 104	4 876 765	0,1	RD_IT_0190_104	12 26078	45,63063	12 26080	45,63076		
SP 107		SP 107	4 416 761	5,6	RD_IT_0190_107	12 25477	45,59197	12 26783	45,63542		
SP 139		SP 139	3 435 623	5,0	RD_IT_0190_139	11 86862	45,69581	11 88733	45,69703		
SP 165		SP 165	4 694 995	3,7	RD_IT_0190_165	12 31894	45,84678	12 33381	45,85938		
SP 248		SP 248	4 938 005	33,1	RD_IT_0190_248	11 84053	45,77701	12 24470	45,82564		
SP 667		SP 667	5 645 090	17,0	RD_IT_0190_667	11 50701	45,68371	12 01377	45,81988		



REGIONE VENETO
PROVINCIA DI TREVISO

Mappatura acustica delle infrastrutture
stradali con più di 3.000.000 di veicoli/anno

ai sensi di:
Direttiva 2002/48/CE del Parlamento europeo e del Consiglio, del 25 giugno 2002
Decreto legislativo 19 agosto 2003, n. 194, attuazione della Direttiva 2002/48/CE
Direttiva 2015/594/CE della Commissione, del 19 maggio 2015
Decreto legislativo 17 febbraio 2017, n. 42
Direttiva 2007/62/CE del Parlamento europeo e del Consiglio, del 14 marzo 2007
Decreto legislativo 27 gennaio 2010, n. 32

Elaborato Y1

DATA:
27 luglio 2022

SCALA:
1 : 10.000

SP n. 100 - di Montebelluna
RD_IT_0190_100
Mappatura L_{den}

Il tecnico incaricato:

ING. MASSIMILIANO SCARPA

Medico Consulente in Acustica Ambientale ai sensi
dell'art. 2, comma 5 della Legge 28 ottobre 1995, n. 447
"Legge contro la PNL (Pubblica Nomenclatura)"

Via Sarmatizza, 91 - 30174 Veredo Zebeno
Tel. 0421 540 21 01 - Cell. 328 0331746
Email: m.scarpa@ingprogetta.it
Pec: m.scarpa@ingprogetta.it
www.ingprogetta.it

Documento firmato digitalmente
ai sensi del D. Lgs. n. 82/2005